

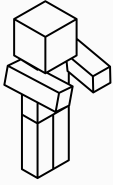
Name:

Section:

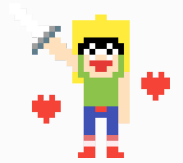


Date:

Score:



Minecraft



Read the text and answer the questions given.

Minecraft es un juego sandbox de mundo abierto que ha capturado la imaginación de millones de personas en todo el mundo desde su lanzamiento en 2009. Desarrollado por Mojang Studios, Minecraft ofrece a los jugadores un amplio patio de juegos virtual donde la creatividad no conoce límites. Ambientado en un mundo generado procedimentalmente compuesto de bloques, los jugadores pueden explorar vastos paisajes, desde densos bosques hasta extensos desiertos, y navegar por traicioneras cuevas llenas de valiosos recursos.

Una de las características definitorias de Minecraft es su énfasis en la libertad del jugador. Ya sea que quieras embarcarte en aventuras épicas, construir estructuras intrincadas o simplemente disfrutar de la tranquilidad de cultivar y criar animales, la elección es tuya. El ciclo día-noche del juego introduce un elemento de supervivencia, con monstruos que emergen por la noche para desafiar la capacidad de los jugadores para defenderse.

Además, Minecraft fomenta un sentido de comunidad a través de su modo multijugador, donde los amigos pueden colaborar en proyectos de construcción o competir en varios minijuegos. La comunidad de modding del juego mejora aún más su valor de repetición, ofreciendo una variedad infinita de contenido creado por el usuario, desde nuevas mecánicas de juego hasta mundos completamente nuevos.

En general, la perdurable popularidad de Minecraft se puede atribuir a su potencial ilimitado para la creatividad, la exploración y la interacción social, lo que lo convierte en mucho más que un simple juego, sino en un fenómeno cultural que continúa inspirando a jugadores de todas las edades.

1) ¿Cuál es el concepto central de Minecraft?

2) ¿Cómo afecta el ciclo día-noche en Minecraft al juego?

3) ¿Cuáles son algunas de las actividades que los jugadores pueden realizar en Minecraft?

4) ¿Cómo fomenta Minecraft la interacción comunitaria?

5) ¿Qué papel juega la comunidad de modding en mejorar el valor de repetición de Minecraft?

6) ¿Te parece Minecraft un juego que te gustaría jugar? Da una breve explicación.

Answers:

1) What is the central concept of Minecraft?

- Answer: The central concept of Minecraft is its open-world sandbox environment where players can explore, build, and create in a virtual world made up of blocks.

2) How does the day-night cycle in Minecraft affect gameplay?

- Answer: The day-night cycle in Minecraft introduces an element of survival, with monsters emerging at night to challenge players' abilities to defend themselves.

3) What are some activities players can engage in within Minecraft?

- Answer: Players can engage in activities such as exploring vast landscapes, building intricate structures, farming, raising animals, and mining for resources.

4) How does Minecraft foster community interaction?

- Answer: Minecraft fosters community interaction through its multiplayer mode, where friends can collaborate on building projects or compete in various minigames.

5) What role does the modding community play in enhancing Minecraft's replay value?

- Answer: The modding community creates user-generated content, such as new gameplay mechanics and entirely new worlds, which enhances Minecraft's replay value by offering players endless possibilities for customization and exploration.

For more reading activities, visit briantolentino.com

Or visit Tolentino Teaching's YouTube Channel:

